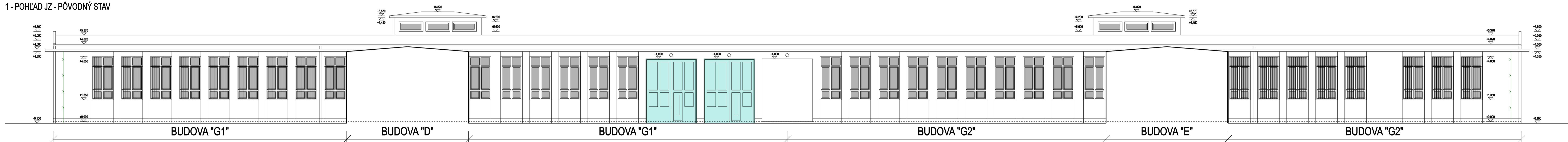
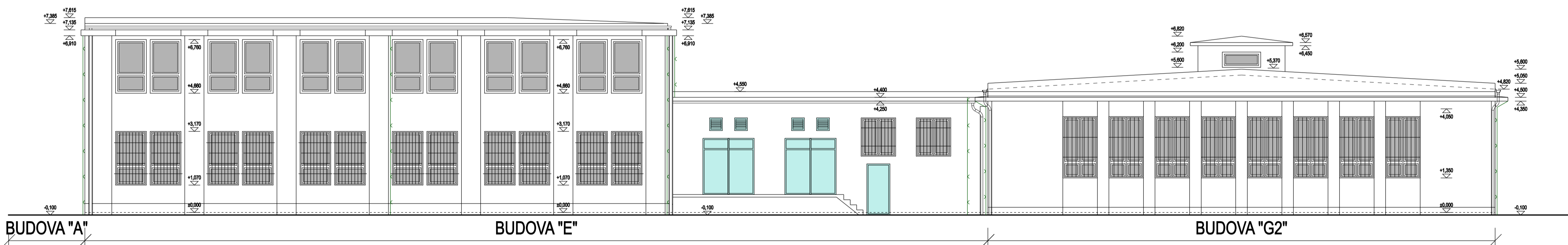




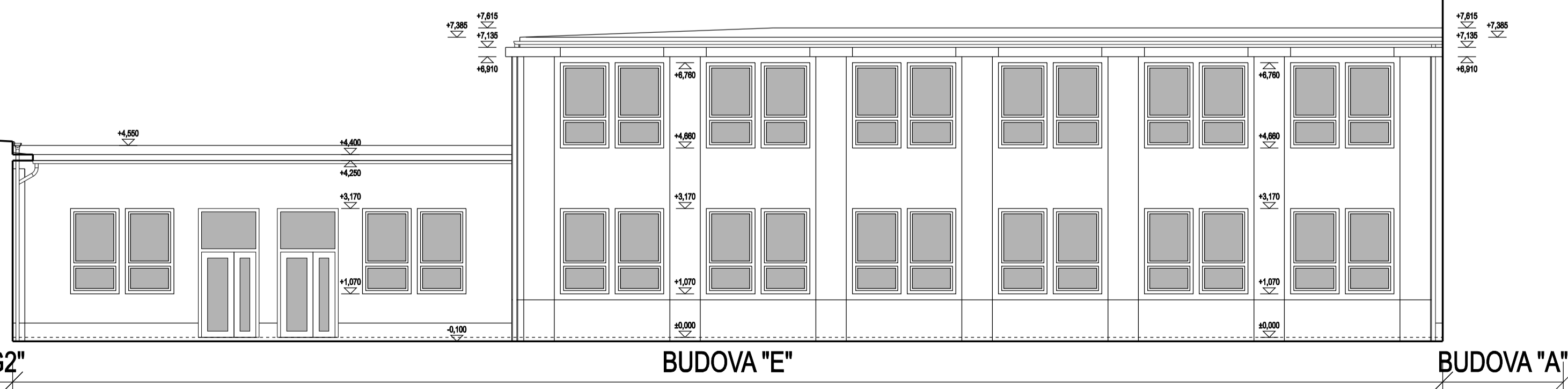
1 - POHLÁD JZ - PÔVODNÝ STAV



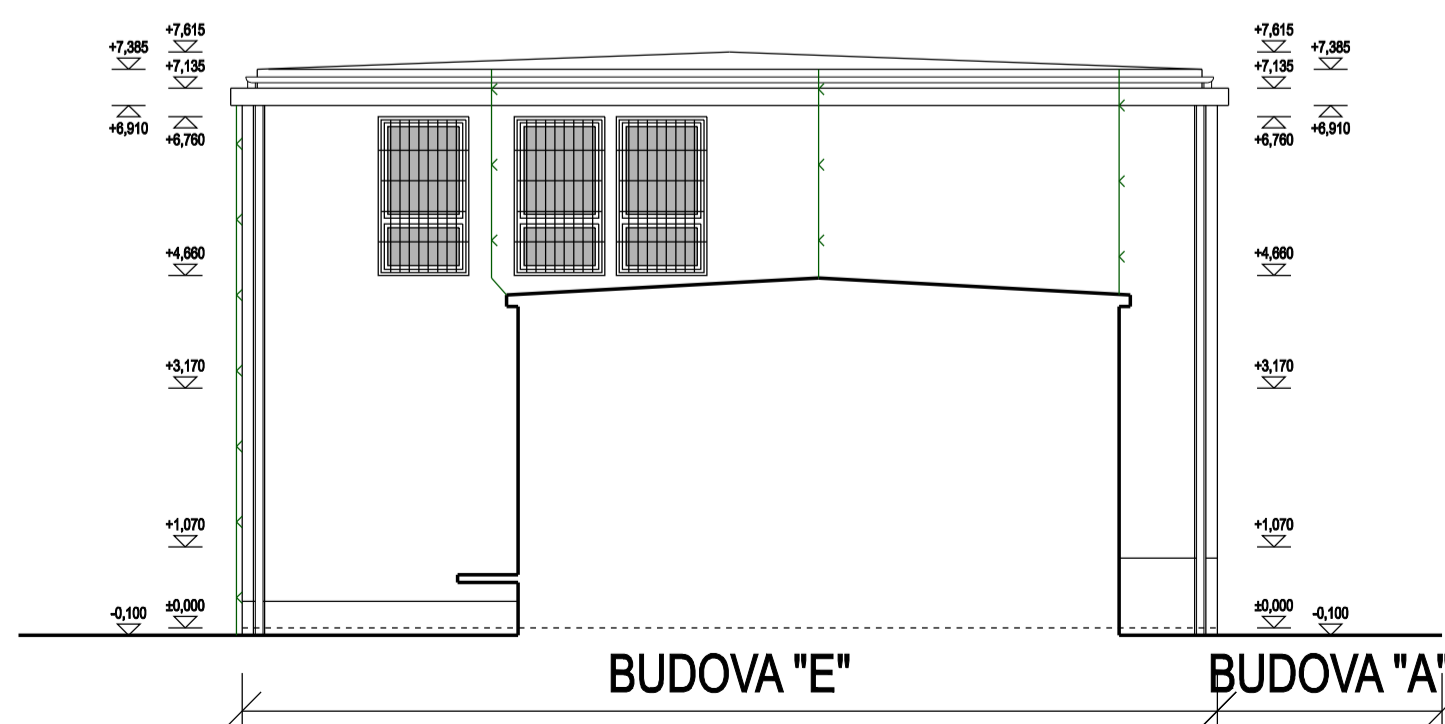
2 - POHLÁD SV - PÔVODNÝ STAV



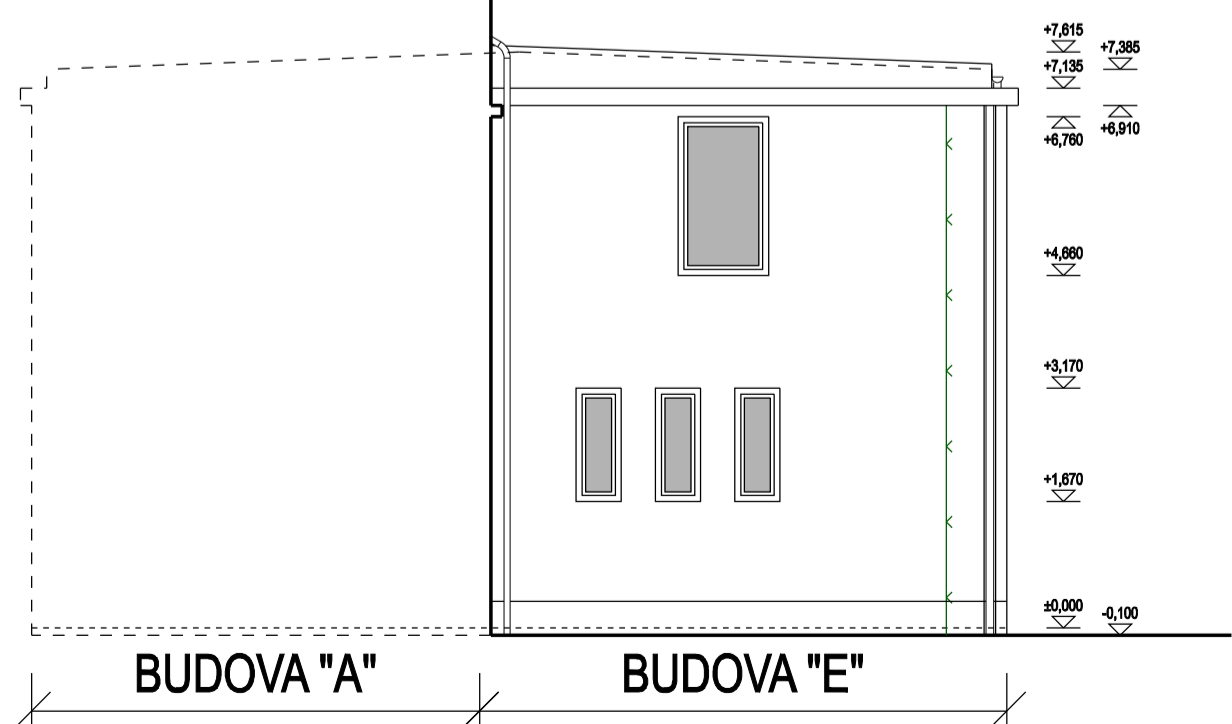
3 - POHLÁD SZ - PÔVODNÝ STAV



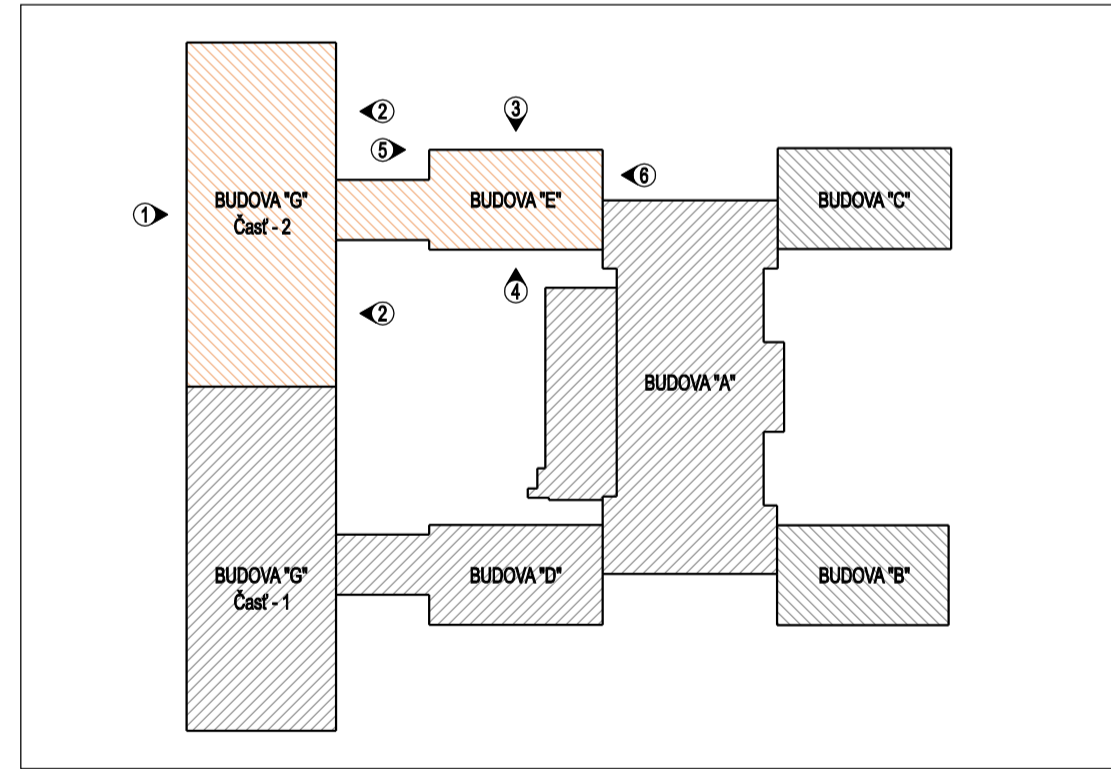
4 - POHLÁD JV - PÔVODNÝ STAV



5 - POHLÁD JZ - ČIASTOČNÝ - PÔVODNÝ STAV



6 - POHLÁD SV - ČIASTOČNÝ - PÔVODNÝ STAV



AUTOR PROJEKTU: ING. MICHAL BORŠČ			 DAR KOM s.r.o. DVORČINOVA 5, KOŠICE 040 22, TEL.Č: 0908 364 896 IČO: 46304193, DIČ: 2023328734, DIČ DPH: SK2023328734	
VEDÚCI PROJEKTANT	ZODPOVEDNÝ PROJEKTANT	VYPRACOVAL		
ING. MICHAL BORŠČ	ING. MICHAL BORŠČ	ING. MICHAL BORŠČ	FORMÁT 10xA4	
STAVEBNÍK: SPŠ - ELEKTROTECHNICKÁ			DÁTUM	OKTÓBER 2023
MIESTO STAVBY: KOMENSKÉHO 44, 040 01 KOŠICE			ČÍZAKRY	2301/P
STAVBA: EXCELENTNÍ V ELE, AUT A IT PRE 21. STOROČIE SPŠ - ELEKTROTECHNICKÁ			KÓTOVÁNÉ	mm
OBJEKT: SO-04 BUDOVA 'E' + 'G2'			PROJEKT PRE REALIZÁCIU STAVBY	
OBSAH: POHLÁDY - PÔVODNÝ STAV			ARCHITEKTONICKO-STAVEBNÉ RIŠENIE	
			MIERKA:	1:100 VÝKRES Č. D4.1-06
AKÉKOLIEK ZMENY, DOPLNKY, PREKRESŤOVANIE ALEBO ROZMNOŽOVANIE TĚTO DOKUMENTÁCIE JE V ZMYSLE AUTORSKÉHO ZÁKONA BEZ SÔHLASU NEPRÍPUŠTNÉ!				